

HİZMETE ÖZEL

**T.C.
İNEGÖL KAYMAKAMLIĞI**



**TOPLANTI VE GÖSTERİ YÜRÜYÜŞÜ
GÜZERGAHI
VE AÇIK HAVA TOPLANTISI PLANI
(2911 SAYILI KANUN)**

MART-2015

HİZMETE ÖZEL

HİZMETE ÖZEL

B A Ş E M İ R

- 1- TOPLANTI GÖSTERİ YÜRÜYÜŞÜ VE ÖNLEMLEME PLANI YENİDEN HAZIRLANARAK GÖNDERİLMİŞTİR.
- 2- TOPLANTI GÖSTERİ YÜRÜYÜŞÜ VE ÖNLEMLEME PLANI 2911 SAYILI KANUNA GÖRE HAZIRLANMIŞTIR.
- 3- TOPLANTI VE GÖSTERİ YÜRÜYÜŞLERİNDE ALINACAK TEDBİRLERDE VATANDAŞA EŞİT MUAMELE ESAS OLACAK, ZARAR VERİCİ HAYSİYET KIRICI HARAKETLERDEN KAÇINILACAKTIR.
- 4- TOPLANTI VE GÖSTERİ YÜRÜYÜŞÜ TEDBİRLERİNİN UYGULANMASI ESNASINDA OLUMSUZ BİR DURUM İLE KARŞILAŞILDIĞINDA GÖREVE,DURUMA VE O ANKI ŞARTLARA UYGUN HER TÜRLÜ TEDBİR ALINACAK, KAÇMA VE BENZERİ DURUMLAR OLDUĞUNDA O İSTİKAMETTE BULUNAN DİĞER KUVVETLERE BİLDİRİLECEKTİR.
- 5- PLANIN UYGULANMASINDA, YETKİ ALANLARINA GÖRE İLÇE EMNİYET MÜDÜRÜ VE İLÇE JANDARMA KOMUTANI SORMULUDUR.
- 6- BU PLAN, EMİRLER VE VERİLEN TALİMATLARA UYGUN OLARAK YÜRÜTÜLÜR.

Ali AKÇA
İnegöl Kaymakamı

HİZMETE ÖZEL

MEVZUAT

❖ TÜRKİYE CUMHURİYETİ ANAYASASI

B. Toplantı ve gösteri yürüyüşü düzenleme hakkı

MADDE 34- (Değişik: 3/10/2001-4709/13 md.)

Herkes, önceden izin almadan, silahsız ve saldırsız toplantı ve gösteri yürüyüşü düzenleme hakkına sahiptir.

Toplantı ve gösteri yürüyüşü hakkı ancak, millî güvenlik, kamu düzeni, suç işlenmesinin önlenmesi, genel sağlığın ve genel ahlâkın veya başkalarının hak ve özgürlüklerinin korunması amacıyla ve kanunla sınırlanabilir.

Toplantı ve gösteri yürüyüşü düzenleme hakkının kullanılmasında uygulanacak şekil, şart ve usuller kanunda gösterilir.

❖ 2911 SAYILI TOPLANTI VE GÖSTERİ YÜRÜYÜŞLERİ KANUNU

Toplantı ve gösteri yürüyüşü yer ve güzergâhı

Madde 6 – (Değişik: 2/3/2014-6529/5 md.)

Toplantı ve gösteri yürüyüşleri, tüm il ve ilçe sınırları içerisinde aşağıdaki hükümlere uyulmak şartıyla her yerde yapılabilir.

İl ve ilçelerde toplantı ve gösteri yürüyüşü yer ve güzergâhı, kamu düzenini ve genel asayişini bozmayacak ve vatandaşların günlük yaşamını zorlaştırmayacak şekilde ve 22 nci maddenin birinci fıkrasında sayılan sınırlamalara uyulması kaydıyla Türkiye Büyük Millet Meclisinde grubu bulunan siyasi partilerin il ve ilçe temsilcileri ile güzergâhın geçeceği ilçe ve il belediye başkanlarının, en çok üyeye sahip üç sendikanın ve kamu kurumu niteliğindeki meslek kuruluşlarının il ve ilçe temsilcilerinin görüşleri alınarak mahallin en büyük mülki amiri tarafından belirlenir. İl ve ilçenin büyüklüğü, gelişmişliği ve yerleşim özellikleri dikkate alınarak birden fazla toplantı ve gösteri yürüyüşü yer ve güzergâhı belirlenebilir.

Belirlenen toplantı ve gösteri yürüyüşü yer ve güzergâhı yerel gazeteler ile valilik ve kaymakamlık internet sitelerinden ilan edilerek halka duyurulur.

Toplantı ve gösteri yürüyüşleri yer ve güzergâhı hakkında sonradan yapılacak değişiklikler de aynı yöntemle yapılır. Bu değişiklikler duyurudan on beş gün sonra geçerli olur.

Birden fazla toplantı ve gösteri yürüyüşü yer ve güzergâhının belirlendiği il ve ilçelerde düzenleme kurulu, kamu düzenini ve genel asayişini bozmayacak ve vatandaşların günlük yaşamını zorlaştırmayacak şekilde belirlenen yer ve güzergâhlardan birisini tercih edebilir.

❖ TOPLANTI VE GÖSTERİ YÜRÜYÜŞLERİ KANUNUNUN UYGULANMASINA DAİR YÖNETMELİK

KARAR

❖ 2911 SAYILI KANUN GEREĞİNCE İLÇEMİZDE DÜZENLENECEK TOPLANTI YERİ İLE GÖSTERİ YÜRÜYÜŞ GÜZERGAHI VE AÇIK HAVA TOPLANTISI YERİNİN BELİRLENMESİNE DAİR KARAR

İnegöl İlçesi; nüfus yönünden her geçen gün büyük bir hızla artması, yoğun göç alması trafik durumunun yoğunlaşması, birçok işyerinin açılması ve imar durumunun yenilik arz etmesi, ilçe polis ve jandarma sorumluluk bölgelerinde değişiklik olması bakımından 2911 Sayılı Toplantı ve Gösteri Yürüyüşü Kanununun ilgili maddeleri hükümlerine binaen İlçede tespit edilen Toplantı alanı Gösteri Yürüyüşü yapılacak güzergah İlan, Afiş ve Pankart asılacak yerler ile Toplantı sonrası dağılım yapılacak yerlerin belirlenmesi hususunda *2911 Sayılı Toplantı ve Gösteri Yürüyüşleri Kanununun 6. Maddesinin 2. fıkrası* uyarınca İlçemizde Miting alanlarının tekrar görüşülmesi amacıyla 18/02/2015 tarihinde saat 14.00'da Kaymakamlık Toplantı Salonu'nda ilçemiz temsilcilerinin görüşleri alınmak üzere toplantı gerçekleştirilmiştir.

Belediye İmar İşleri Müdürlüğüne düzenlenen İlçe hudutlarında resmi ve hususi tesisleri gösteren kroki ve bu Toplantı ve Gösteri Yürüyüşü ile ilgili daha önce hazırlanan dosya incelenmiş, yapılan inceleme sonucunda Toplantı ve Gösteri Yürüyüşü güzergahı 2911 Sayılı Kanunun yasal hükümleri çerçevesinde İlçe merkezinde (2) adet, ve (7) adet alternatif Toplantı ve Gösteri yürüyüşü miting alanı, Yürüyüşte toplanılacak yerler, yürüyüş güzergahları ile dağılım yerleri, Afiş ve Pankart asılacak yerler ile Belediye tarafından ilçe merkezinde monte edilen Billboard reklam panolarına afiş asılmasına, yeniden düzenlenen toplantı ve gösteri yürüyüşleri güzergahları ile afiş ve pankartların asılacağı yerlerin halka duyurusunun Kaymakamlık İnternet Sitesi aracılığıyla yapılmasına, toplantıya katılan İlçe Emniyet Müdürlüğü ve İlçe Jandarma Komutanlığı kolluk birim amirlerinin, İnegöl Belediye Başkanlığı temsilcisinin, Kamu Kurumu Niteliğindeki Meslek Kuruluşları İlçe Temsilcilerinin, TBMM'de grubu bulunan Siyasi Partilerin İnegöl İlçe Temsilcilerinin ve en çok üyeye sahip üç Sendika İlçe Temsilcinin görüşü alınarak karar verilmiştir.

HİZMETE ÖZEL

PLAN

1)KEMALPAŞA MAHALLESİ. HÜKÜMET ÖNÜ KAVŞAĞI ANIT ÖNÜ MİTİNG ALANI VE GÖSTERİ YÜRÜYÜŞ GÜZERGAHI

a) MİTİNG ALANI: Yapılacak olan Toplantı ve Gösteri Yürüyüşüne esas Miting alanı Park Caddesi, Hastane Caddesi, Adnan Menderes Bulvarı ile Atatürk Bulvarı'nın kesiştiği noktada bulunan anıt önü tespit edilmiştir.

b) İLK TOPLANTI YERİ: Yapılacak olan Mitingde Yürüyüş yapılması halinde yürüyüş için İlk toplantı alanı olarak Belediye Kavşağı(İnegöl Belediye Başkanlığı Binasının yer aldığı kavşak) tespit edilmiştir.

c) YÜRÜYÜŞ GÜZERGAHI: Yapılacak Mitingde yürüyüş olması halinde ilk toplantı bölgesinde toplanan topluluk Belediye Kavşağından, Atatürk Bulvarını takiben Miting alanı olan Anıt önüne gelen güzergah yürüyüş güzergahı olarak tespit edilmiştir.

d) DAĞILMA GÜZERGAHI: Miting alanında düzenlenecek olan açık hava toplantısı hitamında topluluğun Adnan Menderes Bulvarı, Hastane Caddesi, Atatürk Bulvarı ve Park Caddeleri ve bu caddelere bağlı ara sokaklar dağılma güzergahı olarak tespit edilmiştir.

e) İLAN-AFİŞ VE PANKART ASILACAK YERLER :

1-Ahmet Akyollu Cad. Bankamatikler yanı iki ağaç arası,

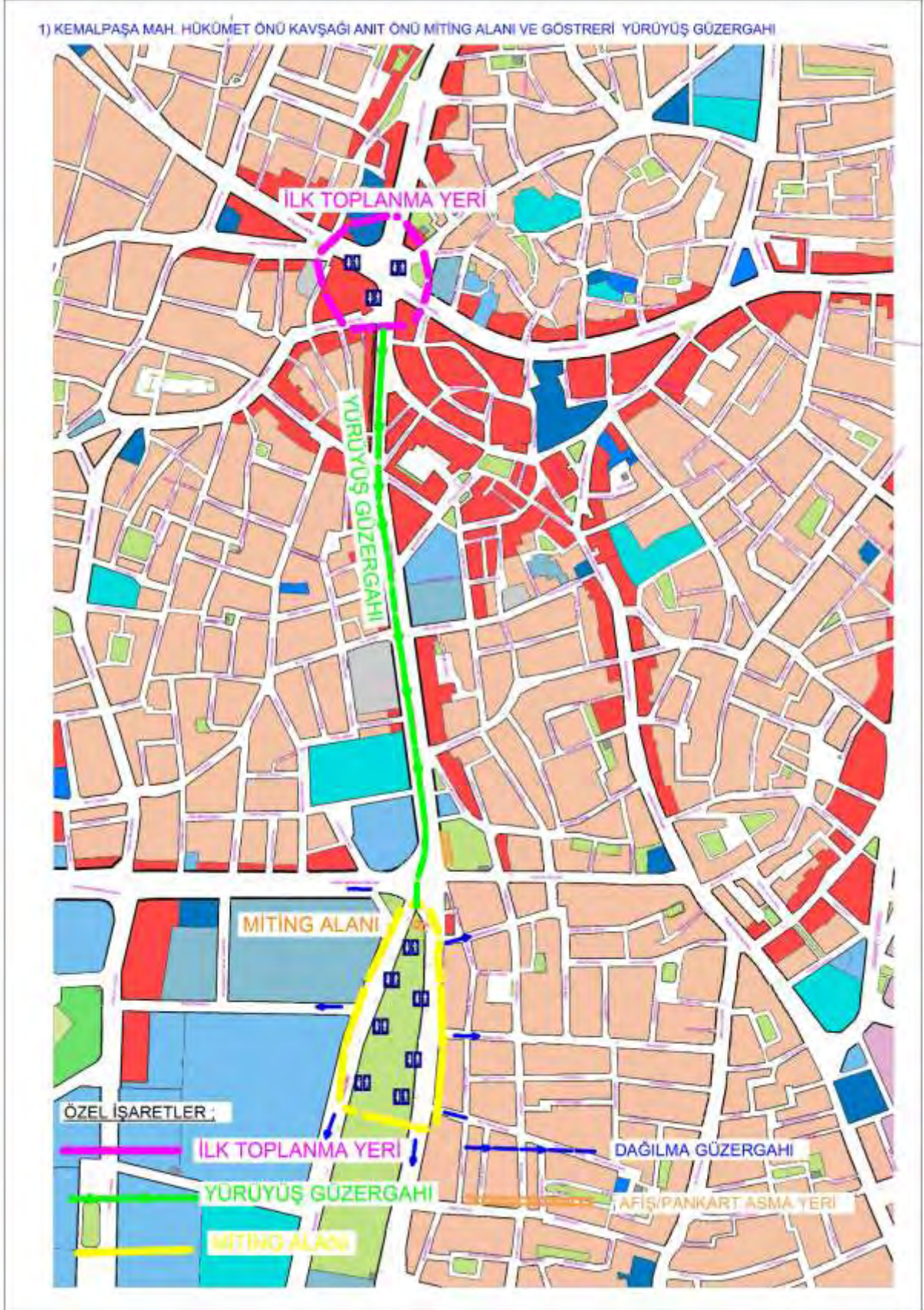
2- Park Caddesi Kuğulu Park tel örgüleri,

3- Atatürk Anıtı önü saat kulesi yanı,

4-Sedir Cafe Köşesi

HİZMETE ÖZEL

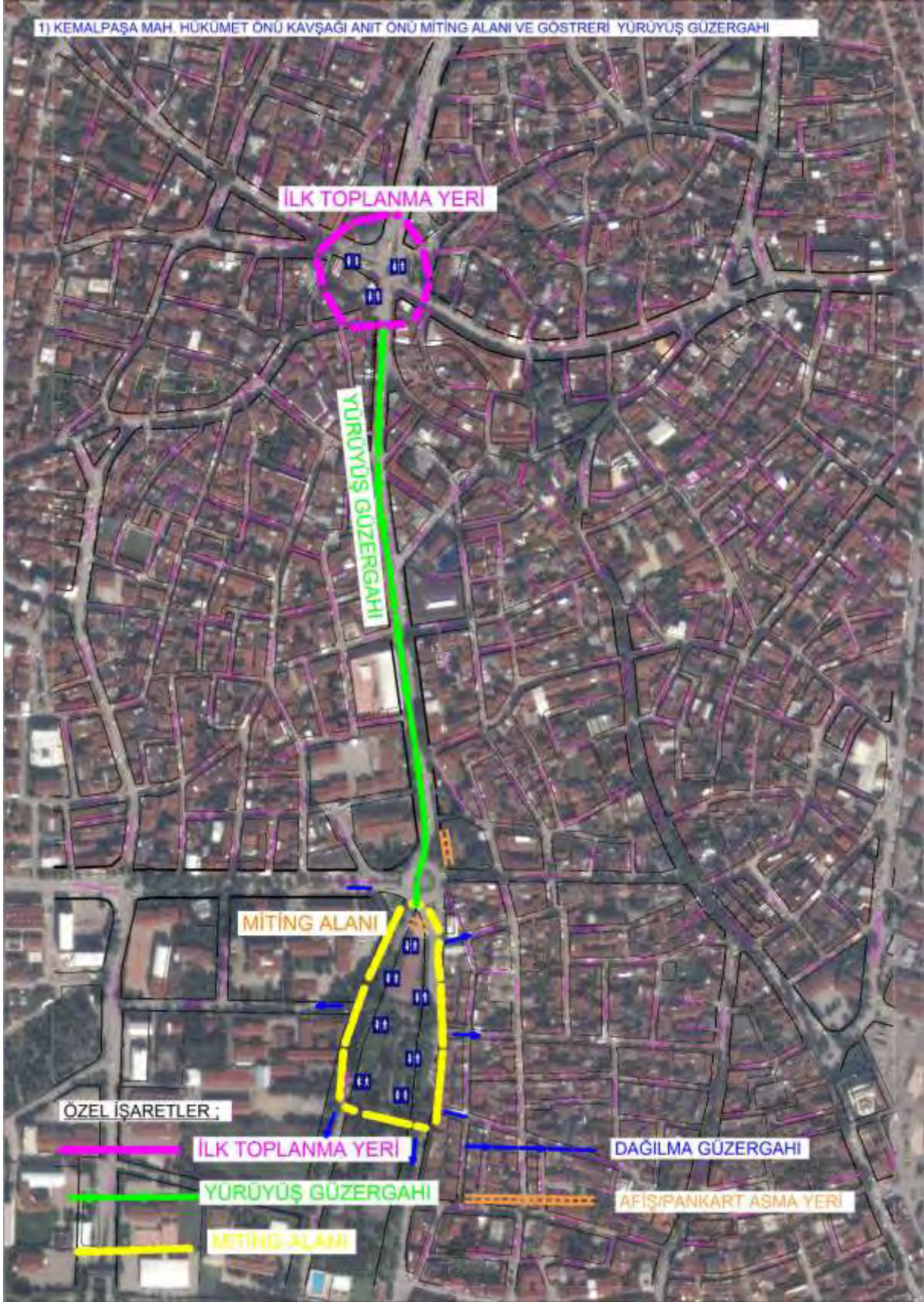
f) BASİT KROKİ :



HİZMETE ÖZEL

HİZMETE ÖZEL

g) UYDU GÖRÜNTÜSÜ :



HİZMETE ÖZEL

HİZMETE ÖZEL

2)KEMALPAŞA MAHALLESİ.NİKAH DAİRESİ ÖNÜ MİTİNG ALANI VE GÖSTERİ YÜRÜYÜŞÜ GÜZERGAHI

a) MİTİNG ALANI: Yapılacak olan Toplantı ve Gösteri Yürüyüşüne esas Miting alanı Hikmet Şahin Kültür Parkı içi Nikah Dairesi önündeki boş alan miting alanı olarak tespit edilmiştir.

b) İLK TOPLANTI YERİ: Yapılacak olan Mitingde Yürüyüş yapılması halinde yürüyüş için İlk toplantı alanı Adalet Sarayının arkasında bulunan Mezarlık karşısındaki alan ilk toplantı bölgesi olarak tespit edilmiştir.

c) YÜRÜYÜŞ GÜZERGAHI: Yapılacak Mitingde yürüyüş olması halinde ilk toplantı bölgesinde toplanan topluluk Okullar Caddesi üzerinden, Kültür Parkın giriş kapısını takiben Nikah Dairesi önünde bulunan mitin alanına kadar gelen güzergah yürüyüş güzergahı olarak tespit edilmiştir.

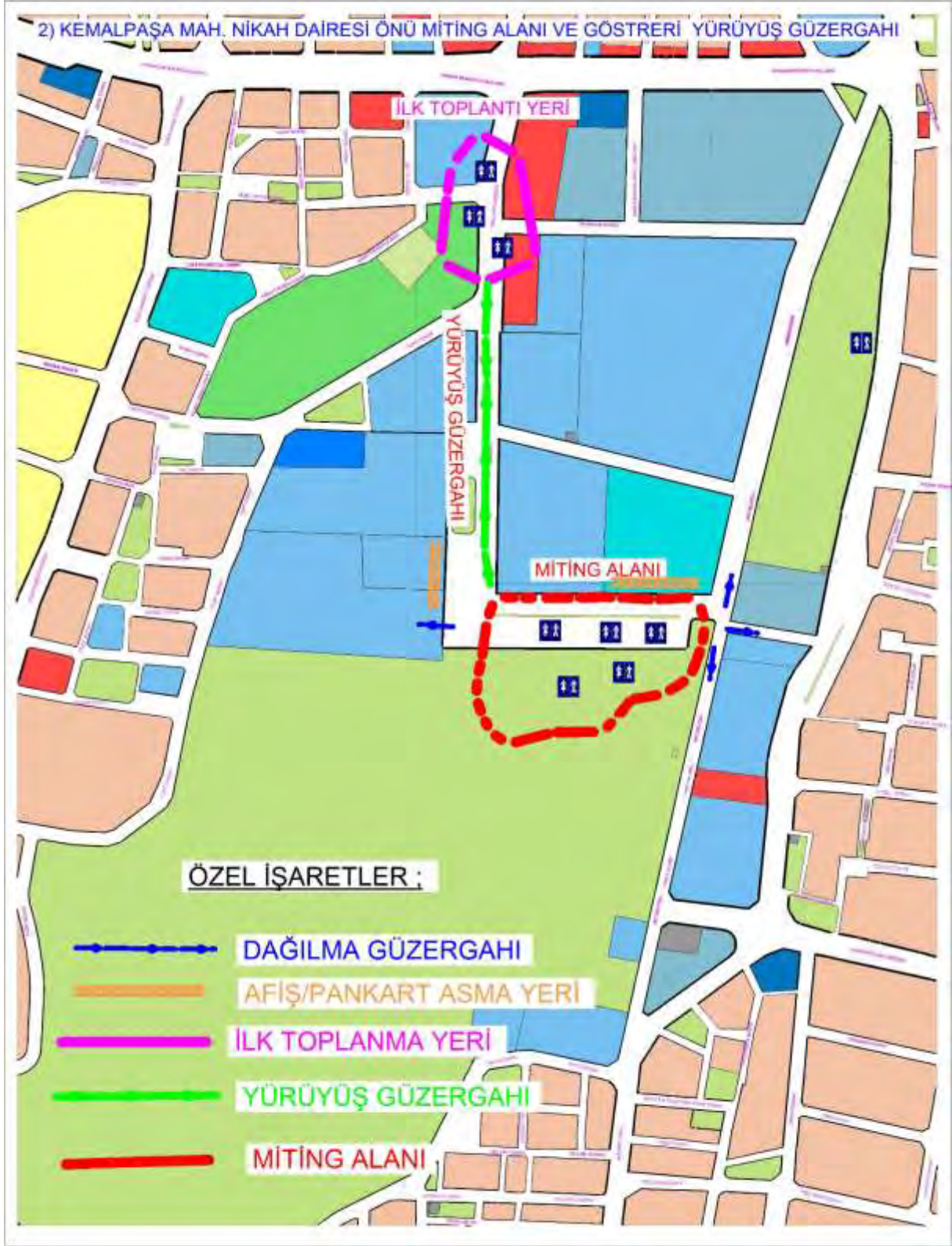
d) DAĞILMA GÜZERGAHI: Miting alanında düzenlenecek olan açık hava toplantısı hitamında topluluğun Hikmet Şahin Kültür Parkı giriş kapısından Adalet Sarayı kavşağına ve Nikah Dairesi arkasından Park Caddesi, Kuğulu Park Sokak ve okullar bölgesi istikametine doğru giden güzergahlar dağılma güzergahı olarak tespit edilmiştir.

e) İLAN-AFİŞ VE PANKART ASILACAK YERLER:

- 1- Hastane Mezarlığı,
- 2- Adnan Menderes Bulvarı Dispanser Duvarı,

HİZMETE ÖZEL

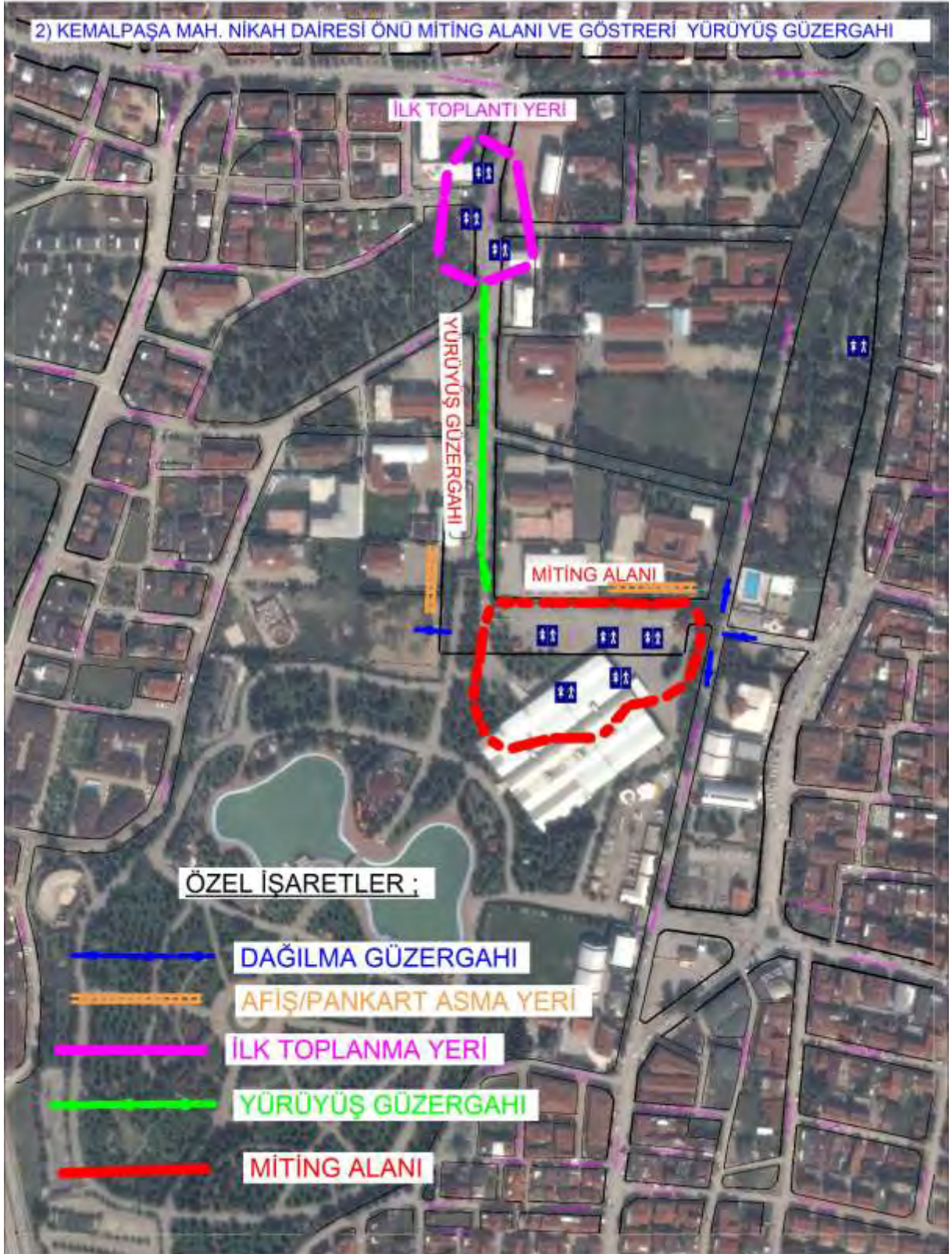
f) BASİT KROKİ:



HİZMETE ÖZEL

HİZMETE ÖZEL

g) UYDU GÖRÜNTÜSÜ :



HİZMETE ÖZEL

HİZMETE ÖZEL

3) MESUDİYE MAHALLESİ MİTİNG ALANI TOPLANTI VE GÖSTERİ YÜRÜYÜŞÜ GÜZERGAHI

a) MİTİNG ALANI: Yapılacak olan Toplantı ve Gösteri Yürüyüşüne esas Miting alanı Mesudiye Mahallesi Muhtarlığı yan tarafında bulunan Pazar Günleri Pazar Yeri olarak kullanılan boş alan miting alanı olarak tespit edilmiştir.

b) İLK TOPLANTI YERİ: Yapılacak olan Mitingde Yürüyüş yapılması halinde yürüyüş için İlk toplantı alanı olarak Mesudiye Mahallesi Kaya Sokağın bulunduğu kavşak ilk toplantı bölgesi olarak tespit edilmiştir.

c) YÜRÜYÜŞ GÜZERGAHI: Yapılacak Mitingde yürüyüş olması halinde ilk toplantı alanında toplanan topluluk Mesudiye Mahallesi Pazar yerinin kurulduğu güzergahtan muhtarlık binasına kadar Miting alanına kadar olan kısmı yürüyüş güzergahı olarak tespit edilmiştir.

d) DAĞILMA GÜZERGAHI: Miting alanında düzenlenecek olan açık hava toplantısı hitamında topluluğun İnegöl caddesi, Alparslan Caddesi , Kaya Sokak , Sırma Sokak ile diğer ara sokaklar dağılma güzergahı olarak tespit edilmiştir.

e) İLAN-AFİŞ VE PANKART ASILACAK YERLER:

1-Ankara Caddesi, Mesudiye Caddesi Kesişimi

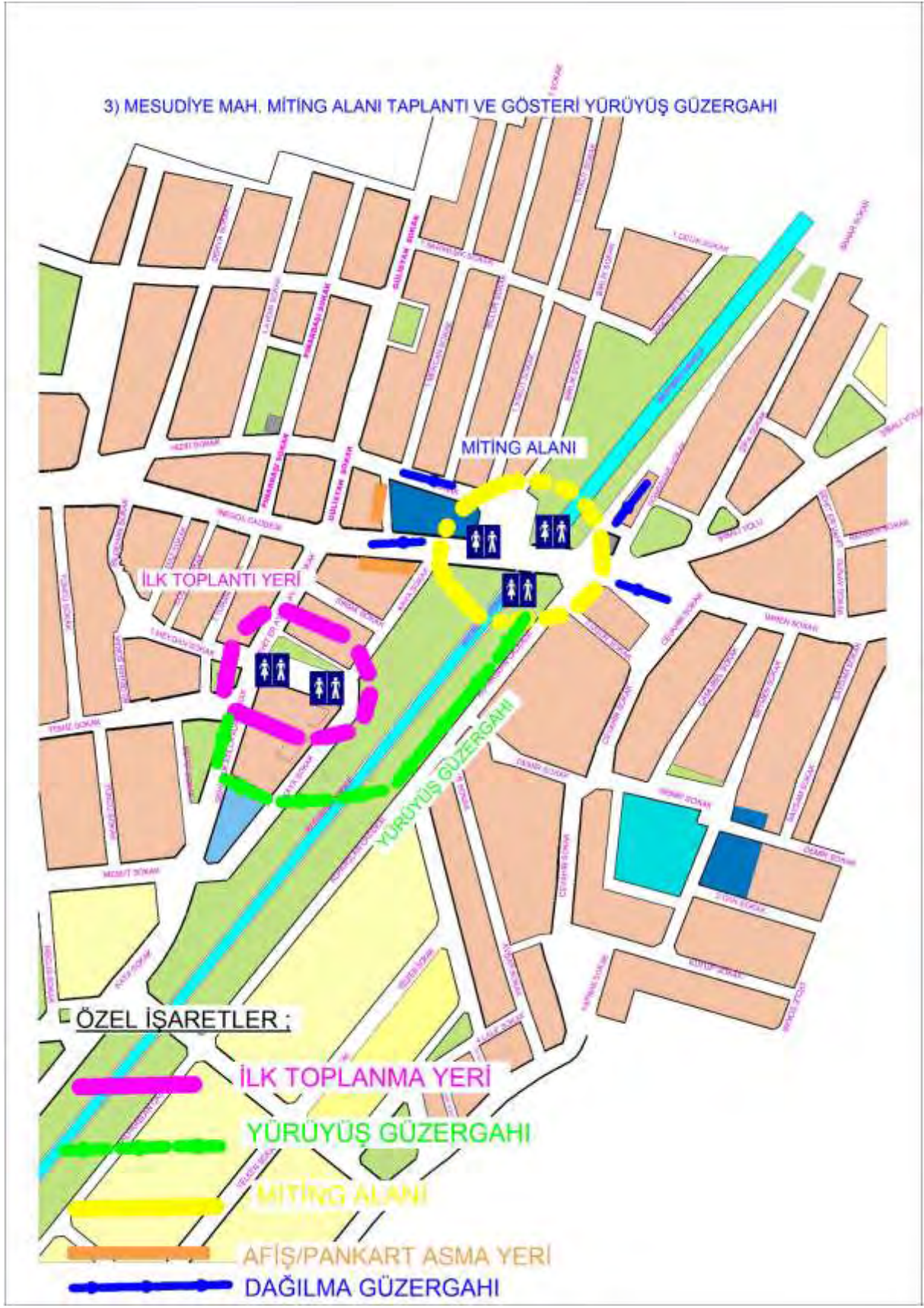
2- Mesudiye Caddesi Girişi(Meydanlık Çınarlar Arası)

3- Mesudiye Alt Geçici

HİZMETE ÖZEL

HİZMETE ÖZEL

f) BASİT KROKİ:



HİZMETE ÖZEL

HİZMETE ÖZEL

g) UYDU GÖRÜNTÜSÜ :



HİZMETE ÖZEL

HİZMETE ÖZEL

4) AKHİSAR VE HUZUR MAHALLESİ MİTİNG ALANI TOPLANTI VE GÖSTERİ YÜRÜYÜŞÜ GÜZERGAHI

a)MİTİNG ALANI: Yapılacak olan Toplantı ve Gösteri Yürüyüşüne esas Miting alanı Yeni İnegöl Caddesi üzerinde bulunan Spor alanı miting alanı olarak tespit edilmiştir.

b)İLK TOPLANTI YERİ: Yapılacak olan Mitingde Yürüyüş yapılması halinde yürüyüş için ilk toplantı alanı olan Akhisar Mahallesi 148 nolu sokak ile 149 sokak arasında kalan boş alan ilk toplantı bölgesi olarak tespit edilmiştir.

c)YÜRÜYÜŞ GÜZERGAHI: Yapılacak Mitingde yürüyüş olması halinde ilk toplantı alanında toplanan topluluk Akhisar 165. sokak üzerinden takiben Fatih Sultan Mehmet Bulvarından geçerek Yeni İnegöl Caddesi üzerinden Miting alanına kadar olan kısmı yürüyüş güzergahı olarak tespit edilmiştir.

d)DAĞILMA GÜZERGAHI: Miting alanında düzenlenecek olan açık hava toplantısı hitamında topluluğun Yeni İnegöl Caddesi, Fatih Sultan Mehmet Bulvarı ve diğer ara sokaklar dağılma güzergahı olarak tespit edilmiştir.

e) İLAN-AFİŞ VE PANKART ASILACAK YERLER:

1-Akhisar Mah. Atatürk Cad. arkası (Çay bahçesi tel örgüleri)

2- Akhisar Mah. Girişi tel örgüler

f) BASİT KROKİ :



HİZMETE ÖZEL

g) UYDU GÖRÜNTÜSÜ :



HİZMETE ÖZEL

HİZMETE ÖZEL

5) ALANYURT MİTİNG ALANI TOPLANTI VE GÖSTERİ YÜRÜYÜŞÜ GÜZERGAHI

a) MİTİNG ALANI: Yapılacak olan Toplantı ve Gösteri Yürüyüşüne esas Miting alanı Alanyurt Pazar yerinin yanında bulunan Pazar yeri sokak ile Ballica sokak arasında kalan boş alan miting alanı olarak tespit edilmiştir.

b) İLK TOPLANTI YERİ: Yapılacak olan Mitingde Yürüyüş yapılması halinde yürüyüş için İlk toplantı alanı olarak Kanarya Caddesi ile Yunus Emre Caddesinin kesiştiği kavşak ilk toplantı bölgesi olarak tespit edilmiştir.

c) YÜRÜYÜŞ GÜZERGAHI: Yapılacak Mitingde yürüyüş olması halinde ilk toplantı alanında toplanan topluluk Kanarya caddesinin takiben Miting alanına kadar olan kısmı yürüyüş güzergahı olarak tespit edilmiştir.

d) DAĞILMA GÜZERGAHI: Miting alanında düzenlenecek olan açık hava toplantısı hitamında topluluğun Moda Kent Sokak, Pazar yanı sokak, kanarya caddesi ve diğer ara sokaklar dağılma güzergahı olarak tespit edilmiştir.

e) İLAN-AFİŞ VE PANKART ASILACAK YERLER :

1-Alanyurt Salı Pazarı Duvarı

2- Alanyurt Yenişehir Cad. Mezarlık Duvarı Tel Örgüler

HİZMETE ÖZEL

f) BASİT KROKİ :



HİZMETE ÖZEL

HİZMETE ÖZEL

g) UYDU GÖRÜNTÜSÜ :



HİZMETE ÖZEL

6) CERRAH MAHALLESİ MİTİNG ALANI TOPLANTI VE GÖSTERİ YÜRÜYÜŞÜ GÜZERGAHI

a)MİTİNG ALANI: Yapılacak olan Toplantı ve Gösteri Yürüyüşüne esas Miting alanı Cerrah Camii karşısında bulunan boş alan olarak tespit edilmiştir.

b)İLK TOPLANTI YERİ: Yapılacak olan Mitingde Yürüyüş yapılması halinde krokide gösterilen boş alan ilk toplantı bölgesi olarak tespit edilmiştir.

c)YÜRÜYÜŞ GÜZERGAHI: Yapılacak Mitingde yürüyüş olması krokide belirlenen güzergah yürüyüş güzergahı olarak tespit edilmiştir.

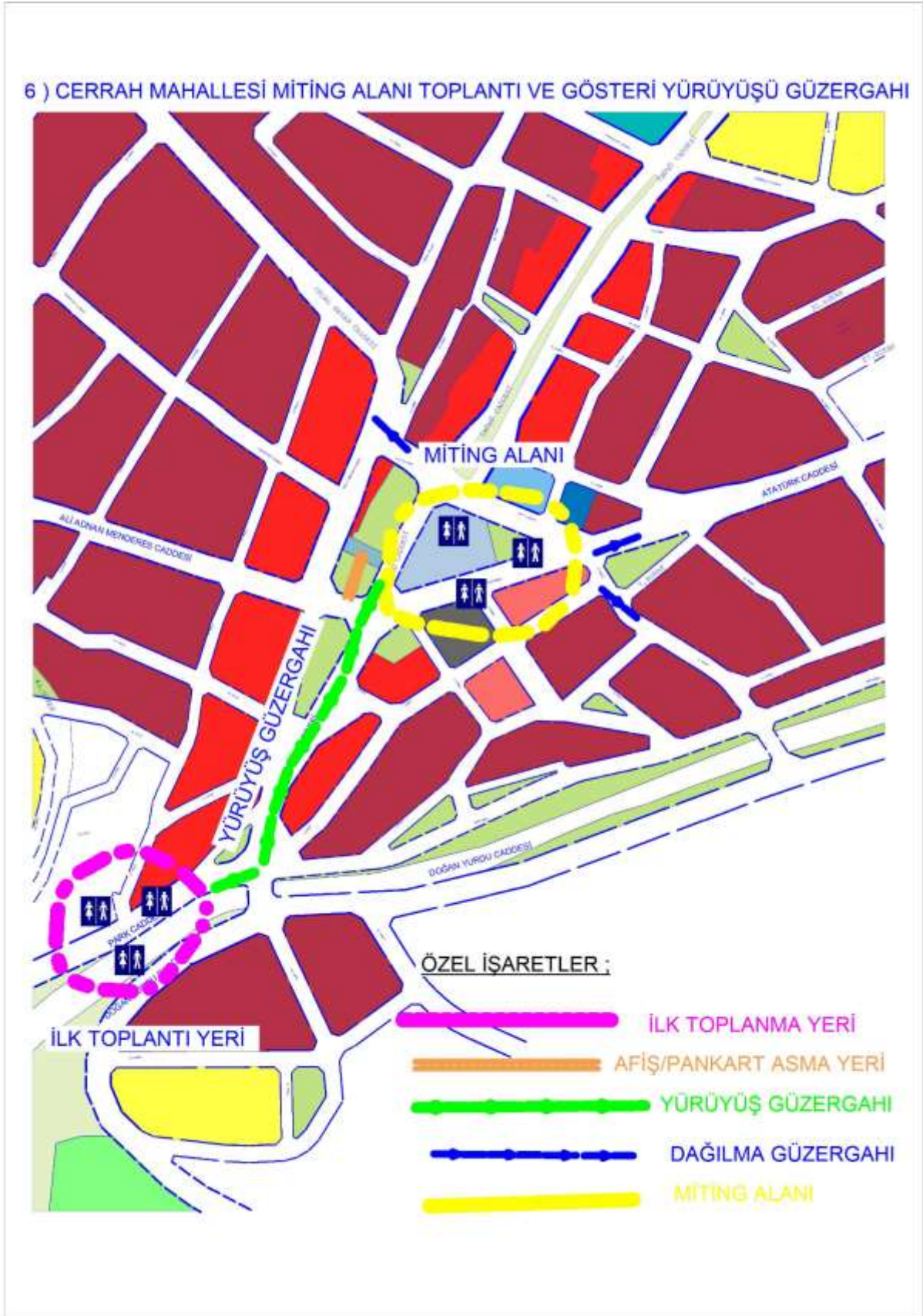
d)DAĞILMA GÜZERGAHI: Miting alanında düzenlenecek olan açık hava toplantısı hitamında topluluğun krokide belirlenen istikamet yönünde dağılması planlanmış, bu istikametler dağılma güzergahı olarak tespit edilmiştir.

e) İLAN-AFİŞ VE PANKART ASILACAK YERLER :

1- Belediye Binasının sağ yanındaki alan

HİZMETE ÖZEL

f) BASİT KROKİ :



HİZMETE ÖZEL

HİZMETE ÖZEL

g) UYDU GÖRÜNTÜSÜ :



HİZMETE ÖZEL

HİZMETE ÖZEL

7) KURŞUNLU MAHALLESİ MİTİNG ALANI TOPLANTI VE GÖSTERİ YÜRÜYÜŞÜ GÜZERGAHI

a)MİTİNG ALANI: Yapılacak olan Toplantı ve Gösteri Yürüyüşüne esas Miting alanı Belediye Binası arkasında bulunan boş alan olarak tespit edilmiştir.

b)İLK TOPLANTI YERİ: Yapılacak olan Mitingde Yürüyüş yapılması halinde Ulu Önder Atatürk Caddesinin girişinde yer alan boş alan ilk toplantı bölgesi olarak tespit edilmiştir.

c)YÜRÜYÜŞ GÜZERGAHI: Yapılacak Mitingde yürüyüş olması halinde krokide belirlenen güzergah yürüyüş güzergahı olarak tespit edilmiştir.

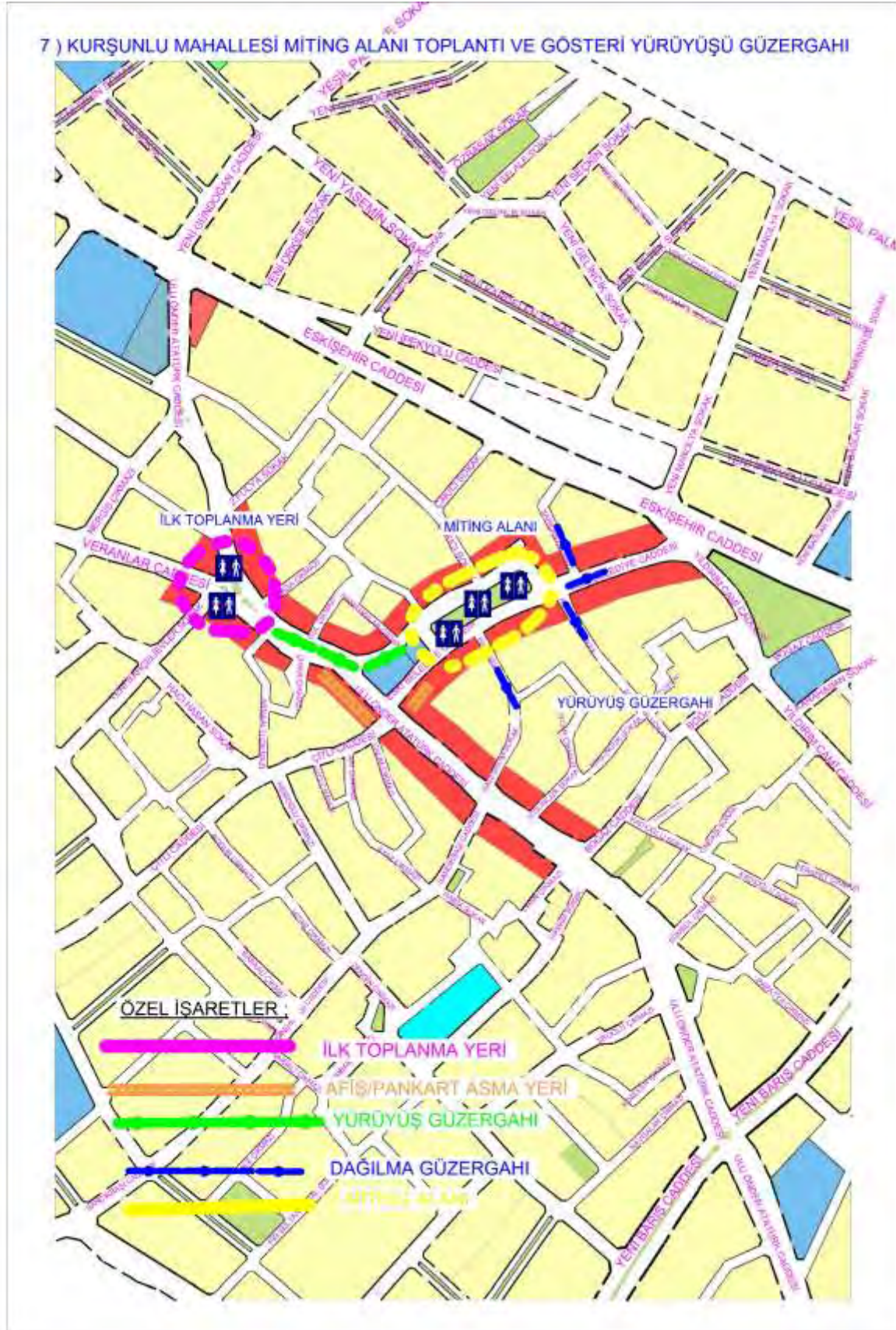
d)DAĞILMA GÜZERGAHI: Miting alanında düzenlenecek olan açık hava toplantısı hitamında topluluğun krokide belirlenen istikamet yönünde dağılması planlanmış, bu istikametler dağılma güzergahı olarak tespit edilmiştir.

e) İLAN-AFİŞ VE PANKART ASILACAK YERLER :

1- Krokide gösterilen yerlerdeki boş alanlar

HİZMETE ÖZEL

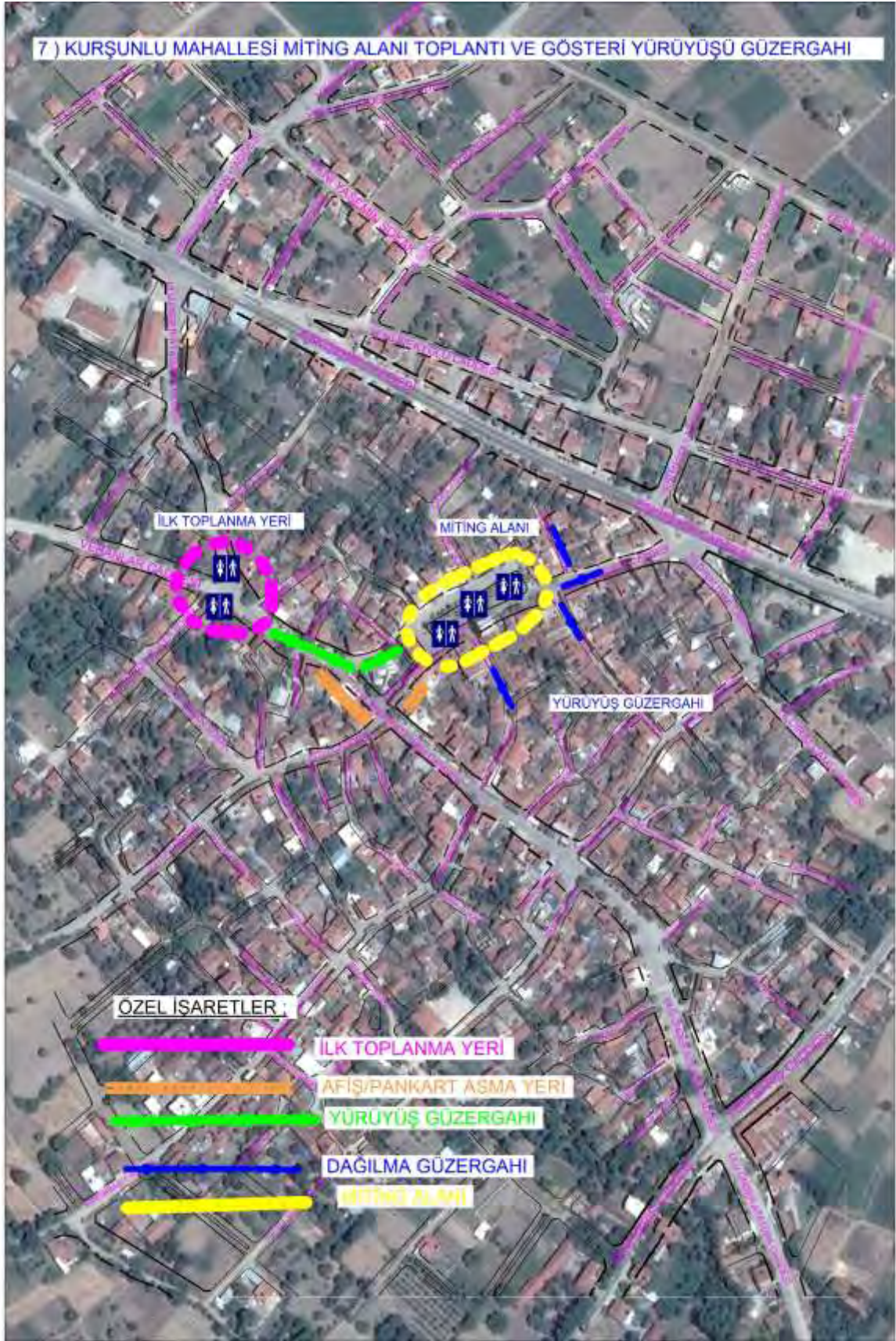
f) BASİT KROKİ :



HİZMETE ÖZEL

HİZMETE ÖZEL

g) UYDU GÖRÜNTÜSÜ :



HİZMETE ÖZEL

8) TAHTAKÖPRÜ MAHALLESİ MİTİNG ALANI TOPLANTI VE GÖSTERİ YÜRÜYÜŞÜ GÜZERGAHI

a)MİTİNG ALANI: Yapılacak olan Toplantı ve Gösteri Yürüyüşüne esas Miting alanı Belediye Binası İLE Cami arasında kalan boş alan olarak tespit edilmiştir.

b)İLK TOPLANTI YERİ: Yapılacak olan Mitingde Yürüyüş yapılması halinde krokide gösterilen alan ilk toplantı bölgesi olarak tespit edilmiştir.

c)YÜRÜYÜŞ GÜZERGAHI: Yapılacak Mitingde yürüyüş olması halinde krokide belirlenen güzergah yürüyüş güzergahı olarak tespit edilmiştir.

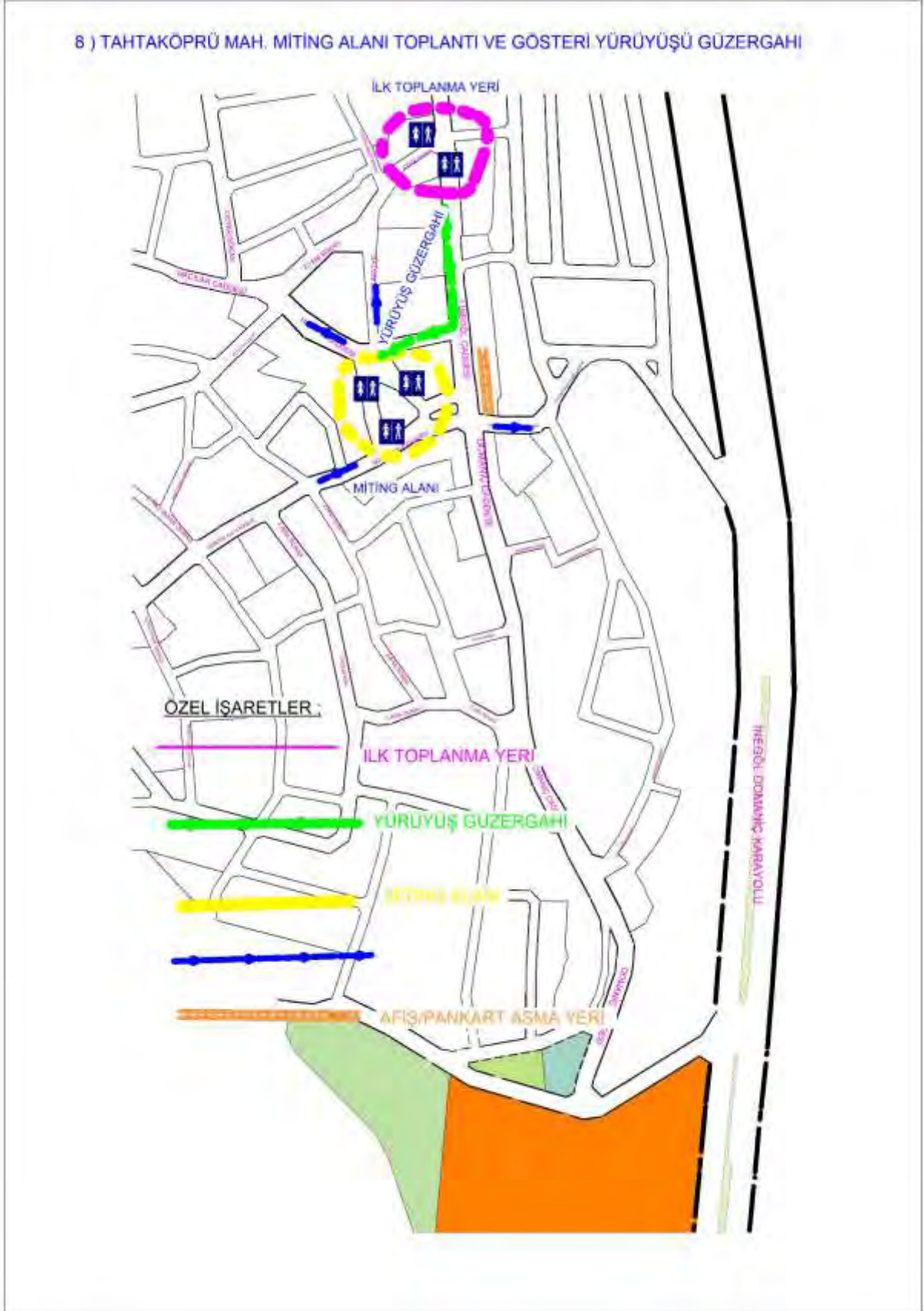
d)DAĞILMA GÜZERGAHI: Miting alanında düzenlenecek olan açık hava toplantısı hitamında topluluğun krokide belirlenen istikamet yönünde dağılması planlanmış, bu istikametler dağılma güzergahı olarak tespit edilmiştir.

e) İLAN-AFİŞ VE PANKART ASILACAK YERLER :

1- Krokide gösterilen yerlerdeki boş alanlar

HİZMETE ÖZEL

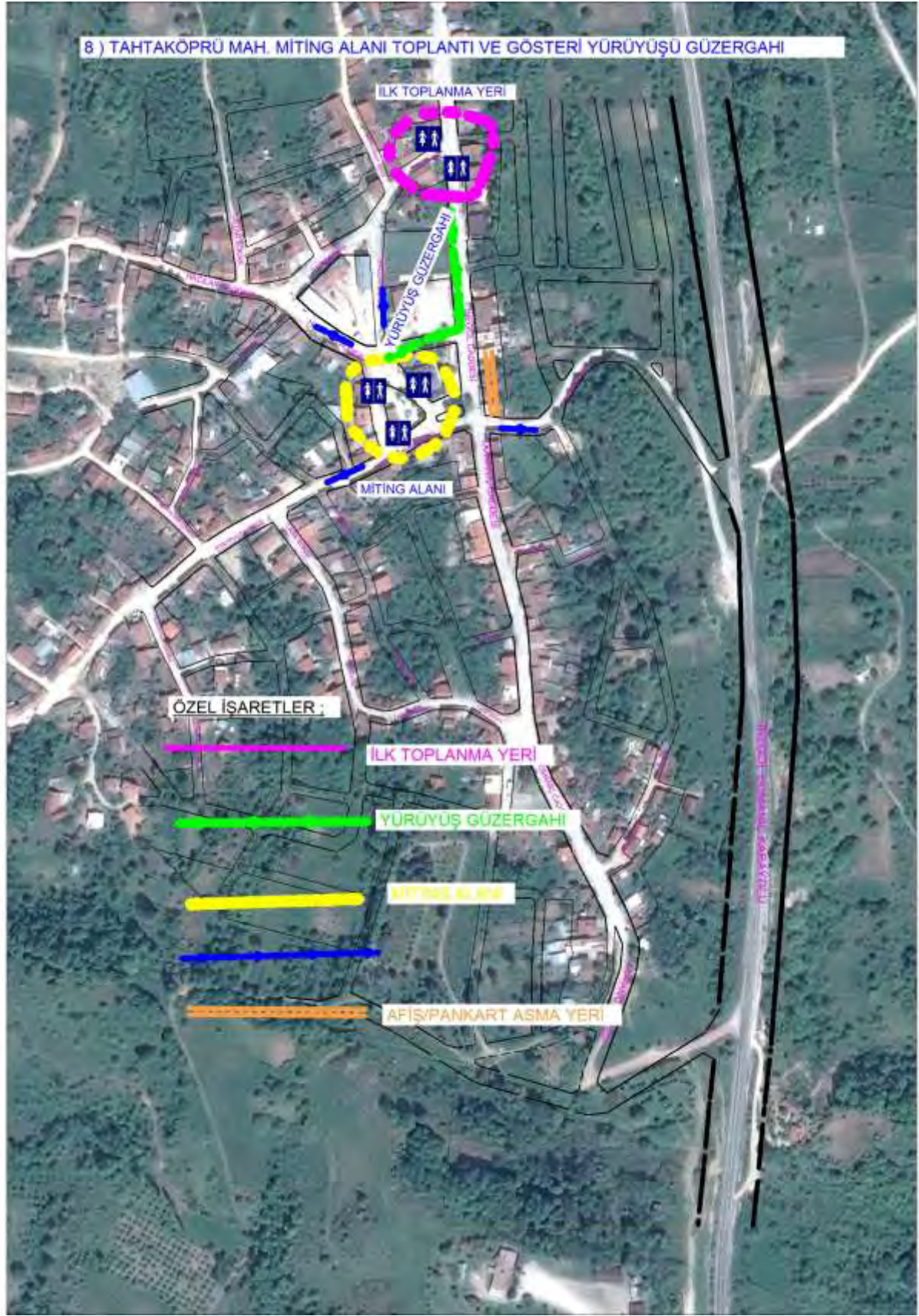
f) BASİT KROKİ :



HİZMETE ÖZEL

HİZMETE ÖZEL

g) UYDU GÖRÜNTÜSÜ :



HİZMETE ÖZEL

HİZMETE ÖZEL

9) YENİCEKÖY MAHALLESİ MİTİNG ALANI TOPLANTI VE GÖSTERİ YÜRÜYÜŞÜ GÜZERGAHI

a)MİTİNG ALANI: Yapılacak olan Toplantı ve Gösteri Yürüyüşüne esas Miting alanı Belediye Binası ile Cami karşısında bulunan boş alan olarak tespit edilmiştir.

b)İLK TOPLANTI YERİ: Yapılacak olan Mitingde Yürüyüş yapılması halinde krokide gösterilen alan ilk toplantı bölgesi olarak tespit edilmiştir.

c)YÜRÜYÜŞ GÜZERGAHI: Yapılacak Mitingde yürüyüş olması halinde krokide belirlenen güzergah yürüyüş güzergahı olarak tespit edilmiştir.

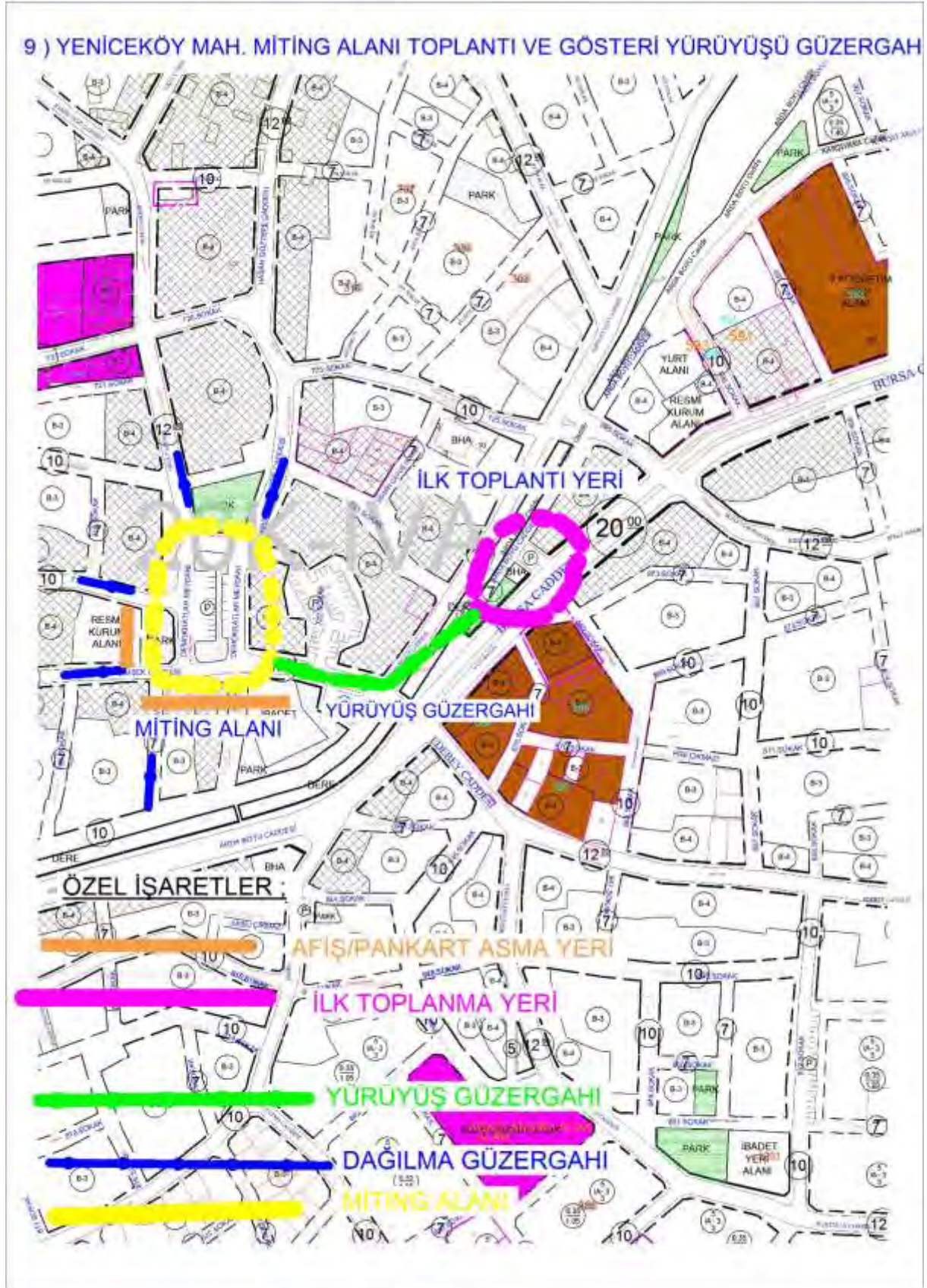
d)DAĞILMA GÜZERGAHI: Miting alanında düzenlenecek olan açık hava toplantısı hitamında topluluğun krokide belirlenen istikamet yönünde dağılması planlanmış, bu istikametler dağılma güzergahı olarak tespit edilmiştir.

e) İLAN-AFİŞ VE PANKART ASILACAK YERLER :

1- Krokide gösterilen yerlerdeki boş alanlar

HİZMETE ÖZEL

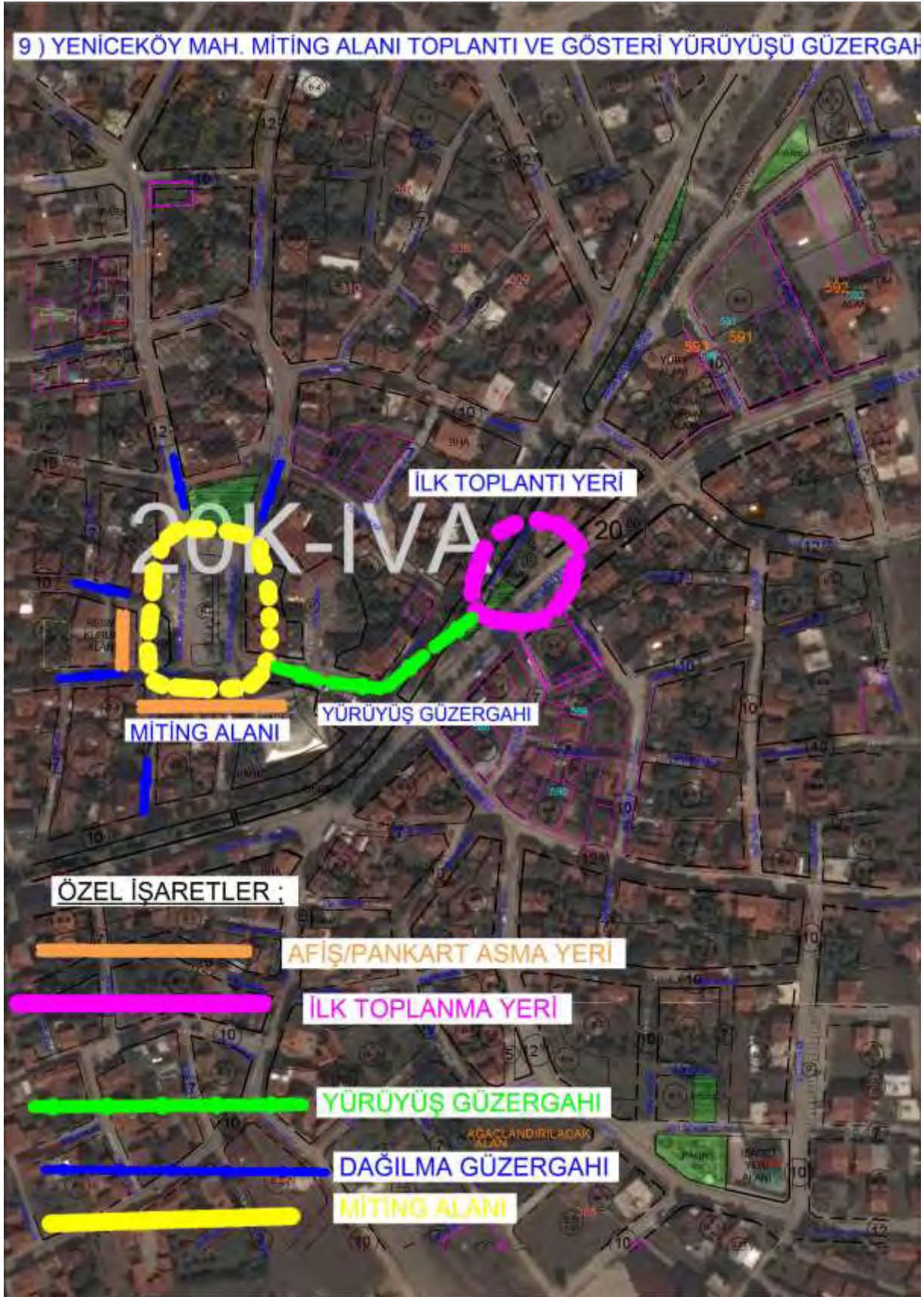
f) BASİT KROKİ :



HİZMETE ÖZEL

HİZMETE ÖZEL

g) UYDU GÖRÜNTÜSÜ :



HİZMETE ÖZEL

İLAN-AFİŞ VE PANKART ASILACAK YERLER

- 1-Ahmet Akyollu Cad. Bankamatikler yanı iki ağaç arası.
- 2-İstiklal Caddesi ile Gazhane Kesişimi.
- 3-İnegöl Girişi (İtfaiye Müdürlüğü Karşısı Tel Örgüler)
- 4-Park Caddesi Kuğulu Park tel örgüleri.
- 5-Hastane Mezarlığı Tel Örgüler
- 6-A.Menderes Bulvarı .Dispanser Duvarı
- 7-Atatürk Anıtı önü Saat Kulesi yanı (Çeşme Yanı)
- 8-Sedir Cafe Köşesi.
- 9-Ankara Cad. Mesudiye Caddesi kesişimi
- 10-Mesudiye Cad. Girişi (Meydanlık Çınarlar Arası)
- 11-Mesudiye Alt Geçit.
- 12-Terminal İçi- Tel Örgüler
- 13-Orman İşletmesi Duvarı
- 14-Kavaklaraltı Mezarlık Duvarı
- 15-Mahmudiye Mezarlık Duvarı
- 16-İstanbulu Hasan Mezarlığı Duvarı
- 17-Fatih Camii Kavşağa Bakan İki Ağaç arası ve karşı tarafta bulunan Kavşağa bakan iki ağaç arası
- 18-K.Efendi Cad.No:67 önünde bulunan karşılıklı iki ağaç arası.
- 19-K.Efendi Cad.No:19 önünde bulunan karşılıklı iki ağaç arası.
- 20-İstiklal cad. Yeşil Bursa Caddesi kesişimi iki ağaç arası.
- 21-Akhisar Mah. Atatürk Cad. arkası (Çay Bahçesi Tel Örgüleri)
- 22- Akhisar Mah. Girişi tel örgüler
- 23- Alanyurt Salı Pazarı Duvarı.
- 24-Alanyurt Yenişehir Cad. Mezarlık Duvarı Tel Örgüler
- 25 -İlçe Genelinde Bulunan Billboardlar.

HİZMETE ÖZEL

Alınan bu karar ve ekli planın İnegöl Kaymakamlığı internet sitesi www.inegol.gov.tr adresinde ilan edilmesini ve ilan edildiğine dair ilan tutanağının ilgili dosyasında muhafaza edilmesini,

Karar ve ekli plan örneğinin kolluk kuvvetleri ve ilgili kamu kurum ve kuruluşları ile kamu kurumu niteliğindeki meslek kuruluşlarına, TBMM’de grubu bulunan siyasi parti temsilcilikleri ile ve en çok üyeye sahip sendikaların ilçe temsilciliklerine ve tespit edilen sivil toplum kuruluşlarına gönderilmesini, Toplantı ve Gösteri yürüyüşü krokileri, karar ve müdahale planının Dosyasında muhafaza edilmesini;

Olurlarınıza arz ederim.

Yaşar BAYDUR
Yazı İşleri Müdür V.

OLUR
05/03/2015
Ali AKÇA
İnegöl Kaymakamı

İmzalandı.

HİZMETE ÖZEL